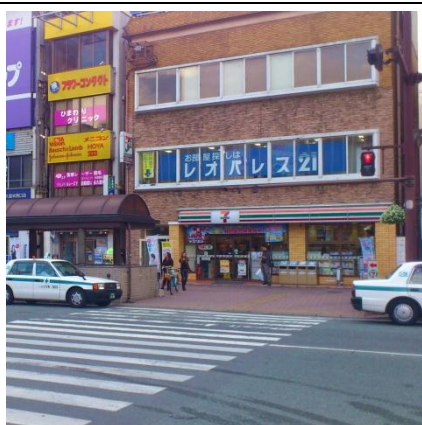


西鉄久留米駅から毎日文化会館への行き方（徒歩）



西鉄久留米駅、西鉄久留米バスターミナルの西口より出て、横断歩道を渡ります。
突き当りのセブンイレブンを左に進んで下さい。



そこからすぐ右手に折れると、一番街（アーケード商店街）の入口があります。まっすぐ入ってしばらく先へと進みます。



商店街には色んなお店があります。どんどん先へ進みます。



アーケードに入って200mの左の角に、「ラファ・アイランド」というエステがあります。この角を左に曲がりアーケードを出ると、すぐ左手が「毎日文化会館」です。